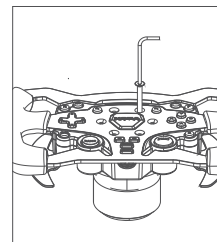
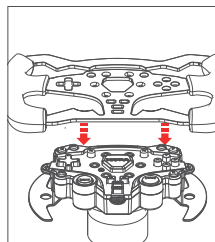
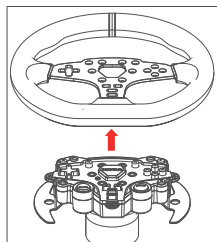
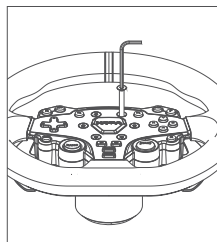
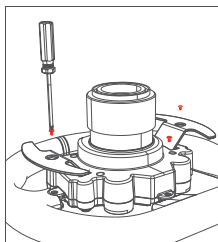




### Skrócona instrukcja obsługi

1. Za pomocą śrubokręta krzyżakowego odkręć trzy śruby po obu stronach tylnej i dolnej części koła
2. Za pomocą klucza imbusowego odkręć sześć śrub wokół logo z przodu kierownicy. Podczas odkręcania ostatniej śruby należy mocno przytrzymać qr, aby zapobiec ewentualnemu uszkodzeniu wewnętrznego okablowania i złączy.
3. Zdejmij płytkę kierownicy, upewniając się, że przednia sprężyna nie została pominięta.
4. Umieść ES formula mod na kierownicy, przytrzymując QR i wyrównaj otwory.
5. Użyj wewnętrznego klucza sześciokątnego, aby dokręcić wszystkie sześć śrub i mocno je zablokować. Nie przeciągaj części uchwytu kółka równań tam i z powrotem po stole, aby uniknąć uszkodzenia powierzchni uchwytu.



Producent: Shenzhen Gudsen Technology Co, Ltd  
Adres producenta: Pokój 1903-1904, Budynek 3, Nanshan  
Zhiyuan Chongwen Park, No. 3370 Liuxian Avenue, Nanshan District, Shenzhen Chiny

Niniejszy dokument jest tłumaczeniem oryginalnej instrukcji obsługi, stworzonej przez producenta.

Szczegółowe informacje o warunkach gwarancji dystrybutora / producenta dostępne na stronie internetowej <https://serwis.innpro.pl/gwarancja>

Importer: **INNPRO**

INNPRO Robert Błęadowski sp. z o.o.  
ul. Rudzka 65c  
44-200 Rybnik, Polska  
tel. +48 533 234 303  
hurtt@innpro.pl  
www.innpro.pl

Pełna nazwa producenta:  
Nazwa firmy: Shenzhen Gudsen Technology Co., Ltd  
Adres firmy: Room 1903, 1904, Building 3, Chongwen  
Park, Nanshan Zhiyuan, No. 3370, Liuxian Avenue,  
Fuguang Community, Taoyuan Street, Nanshan  
District, Shenzhen City, Guangdong Province, P. R.  
China.  
E-mail: support@mozaracing.com

Pełna nazwa przedstawiciela UE:  
Nazwa : Gudsen Technology EU GmbH  
Adres : Birkenstrasse 23, 40233 Düsseldorf  
Email : support@gudsen.com