

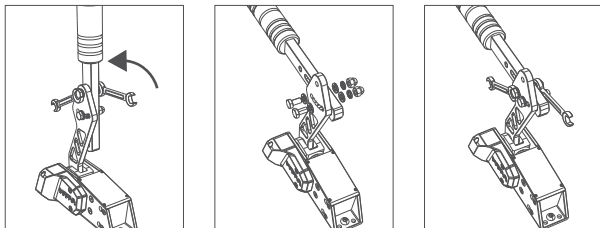


01 Cechy produktu

- Aluminium klasy lotniczej
- Dwa tryby
- Regulowana wysokość 8 kątów
- Bezpośrednie połączenie z komputerem
- Łatwy do naprawienia
- 16-bitowy czujnik kąta o wysokiej precyzji
- Możliwość dostosowania siły hamowania i skoku

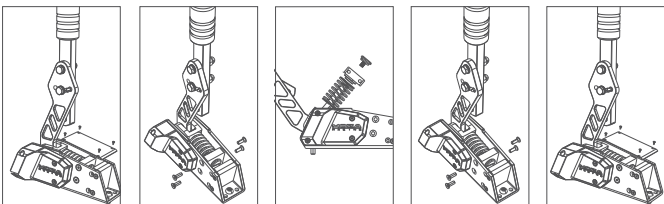
02 Dźwignia regulacji wysokości i kąta

Odkręć nakrętki za pomocą dwóch kluczy płaskich w kierunku przeciwnym do ruchu wskazówek zegara, wyreguluj wysokość i kąt dźwigni, a następnie dokręć śruby. (Zaleca się zastosowanie płaskich i sprężystych podkładek dostarczonych w zestawie narzędzi, aby uniknąć zarysowań).



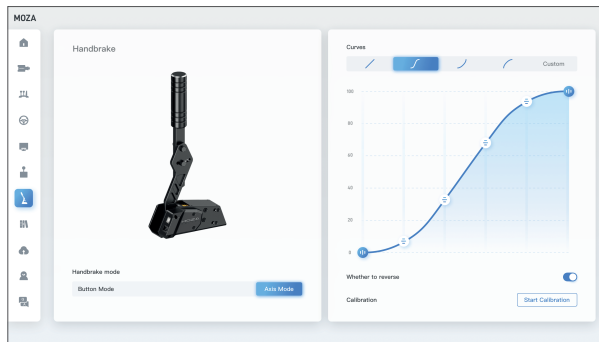
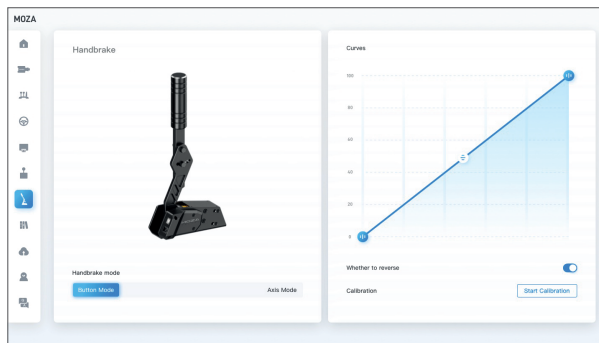
03 Wymiana sprężyny

1. Zdejmij pokrywę nad sprężyną za pomocą śrubokręta krzyżakowego.
2. Zdejmij przegrody po obu stronach za pomocą klucza imbusowego.
3. Pociągnij dźwignię hamulca ręcznego, aż sprężyna i przegrody przechylą się.
4. Odkręć śruby płaskim śrubokrętem i zamontuj sprężynę.
5. Wyreguluj przegrodę, umieść pokrywę z powrotem na miejscu i dokręć wszystkie śruby.



04 Konfiguracja w MOZA Pit House

1. Ustaw punkt początkowy i końcowy, aby wyregulować skok hamulca ręcznego i wyeliminować martwą strefę.
2. Wyreguluj krzywą wyjściową, aby zmienić korelację między skokiem mechanicznym a sygnałem wyjściowym na początkowym i końcowym etapie.
3. Kliknij przycisk kalibracji i postępuj zgodnie z instrukcjami, aby ponownie przeprowadzić kalibrację, jeśli wystąpią jakiegokolwiek nieprawidłowości na wyjściu hamulca ręcznego.
4. Dwie opcje trybu: tryb przycisku włączania/wyłączania lub tryb osi z ciągłym skokiem hamulca.



05 Zawartość opakowania

- Podstawa hamulca ręcznego
 Dźwignia hamulca ręcznego
 1 * Śrubokręt krzyżakowy
 1 * Śrubokręt płaski
 1 * Sprężyna (kolor niebieski)
 2 * Śruby sześciokątne
 2 * Kable danych (USB-b, RJ11)
 2 * Śruby sześciokątne (dostarczone z płaskimi podkładkami, podkładkami sprężynowymi i nakrętkami)
 2 * Śruby z łbem parasolowym (dostarczone z płaskimi podkładkami)
 3* Klucze imbusowe
 1* Amortyzator
 2* Przekładki amortyzatora

06 Parametry produktu

Materiał: Aluminium
 Wymiar: 153 * 68,3 * e 365,5 mm
 Regulowany opór: obsługiwany
 Poziomy uchwyt dźwigni: obsługiwany
 Montaż boczny: opcjonalny
 Typ śrub: M6
 Waga netto: 0,7 KG

Producent: Shenzhen Gudsen Technology Co, Ltd
 Adres producenta: Pokój 1903-1904, Budynek 3, Nanshan Zhiyuan Chongwen Park, No. 3370 Liuxian Avenue, Nanshan District, Shenzhen Chiny

Niniejszy dokument jest tłumaczeniem oryginalnej instrukcji obsługi, stworzonej przez producenta.

Szczegółowe informacje o warunkach gwarancji dystrybutora / producenta dostępne na stronie internetowej <https://serwis.innpro.pl/gwarancja>

Importer:
 INNPRO Robert Błędowski sp. z o.o.
 ul. Rudzka 65c
 44-200 Rybnik, Polska
 tel. +48 533 234 303
hurt@innpro.pl
www.innpro.pl

Ochrona środowiska



Zużyty sprzęt elektroniczny oznakowany zgodnie z dyrektywą Unii Europejskiej, nie może być umieszczany łącznie z innymi odpadami komunalnymi. Podlega on selektywnej zbiórce i recyklingowi w wyznaczonych punktach. Zapewniając jego prawidłowe usuwanie, zapobiegasz potencjalnym, negatywnym konsekwencjom dla środowiska naturalnego i zdrowia ludzkiego. System zbierania zużytego sprzętu zgodny jest z lokalnie obowiązującymi przepisami ochrony środowiska dotyczącymi usuwania odpadów. Szczegółowe informacje na ten temat można uzyskać w urzędzie miejskim, zakładzie oczyszczania lub sklepie, w którym produkt został zakupiony.



Produkt spełnia wymagania dyrektyw tzw. Nowego Podejścia Unii Europejskiej (UE), dotyczących zagadnień związanych z bezpieczeństwem użytkowania, ochroną zdrowia i ochroną środowiska, określających zagrożenia, które powinny zostać wykryte i wyeliminowane.

Niniejszy dokument jest tłumaczeniem oryginalnej instrukcji obsługi, stworzonej przez producenta.

Szczegółowe informacje o warunkach gwarancji dystrybutora / producenta dostępne na stronie internetowej <https://serwis.innpro.pl/gwarancja>

Produkt należy regularnie konserwować (czyścić) we własnym zakresie lub przez wyspecjalizowane punkty serwisowe na koszt i w zakresie użytkownika. W przypadku braku informacji o koniecznych akcjach konserwacyjnych cyklicznych lub serwisowych w instrukcji obsługi, należy regularnie, minimum raz na tydzień oceniać odmienność stanu fizycznego produktu od fizycznie nowego produktu. W przypadku wykrycia lub stwierdzenia jakiegokolwiek odmienności należy pilnie podjąć kroki konserwacyjne (czyszczenie) lub serwisowe. Brak poprawnej konserwacji (czyszczenia) i reakcji w chwili wykrycia stanu odmienności może doprowadzić do trwałego uszkodzenia produktu. Gwarant nie ponosi odpowiedzialności za uszkodzenia wynikające z zaniedbania.

Importer: **INNPRO**

INNPRO Robert Błędowski sp. z o.o.
ul. Rudzka 65c
44-200 Rybnik, Polska
tel. +48 533 234 303
hurt@innpro.pl
www.innpro.pl

Pełna nazwa producenta:

Nazwa firmy: Shenzhen Gudsen Technology Co., Ltd
Adres firmy: Room 1903, 1904, Building 3,
Chongwen Park, Nanshan Zhiyuan, No. 3370,
Liuxian Avenue, Fuguang Community, Taoyuan
Street, Nanshan District, Shenzhen City, Guangdong
Province, P. R. China.
E-mail: support@mozaracing.com

Pełna nazwa przedstawiciela UE:

Nazwa : Gudsen Technology EU GmbH
Adres : Birkenstrasse 23, 40233
Düsseldorf
Email : support@gudsen.com