

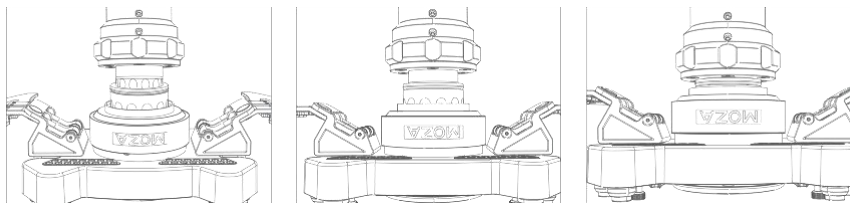
## Kierownica gamingowa Moza Racing RS V2 RS25



## 01 Opis produktu

- Fotelektryczne, magnetyczne manetki z podwójnym sprzęgłem.
- Programowalny, przepływowy wskaźnik zmiany biegów RGB.
- 10 podświetlanych, programowalnych klawiszy mechanicznych
- Wyścigowa szybkozłączka
- Aluminiowa obudowa

## 02 Jak używać szybkozłączki LUB Konfiguracja szybkozłączki



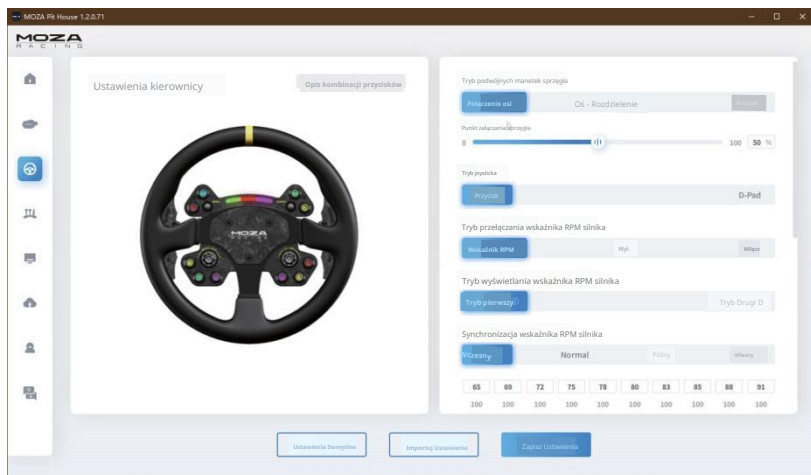
1. Dopasuj 6 stalowych kulek na żeńskim złączu szybkozłączki kierownicy do 6 rowków na męskim złączu szybkozłączki bazy.
2. Dociśnij kierownicę, aby połączyć złącza.
3. Po zablokowaniu sprawdź, obracając kierownicę, czy jest prawidłowo podłączona do bazy.
4. Aby zdemontować kierownicę, pociągnij obiema rękami złotą tuleję do góry i jednocześnie zdejmij kierownicę.

## 03 Konfiguracja Kierownicy

Konfiguracja kierownicy jest szybka i wygodna w oprogramowaniu MOZA Pit House.

- Tryb dolnej manetki: Ustaw tryb podwójnych manetek sprzęgła, które mogą działać jako lewa i prawa oś kompozytowa, niezależne osie lewa i prawa oraz przyciski.
- Synchronizacja z prędkością: Włącz lub wyłącz powiązanie między wskaźnikiem zmiany biegów LED a prędkością.
- Tryb wyświetlania wskaźnika: Dostępne są tryby 1 i 2. Szczegółowe wyjaśnienie pojawi się po najechaniu kursorem myszy na daną opcję.
- Ustawienia sygnalizacji zmiany biegów: Dostępne są tryby: zaawansowany, standardowy i limitowany, w zależności od zależności między prędkością a momentem włączenia się wskaźnika zmiany biegów.
- Regulacja jasności: Dostosuj jasność wskaźnika zmiany biegów.
- Kalibracja pokręteł: Kliknij tutaj, aby skalibrować pokręta, jeśli ich działanie jest nieprawidłowe.
- Regulacja koloru wskaźnika świetlnego: Można ustawić 7 kolorów oddzielnie dla każdej diody LED. Dostosuj kolor wskaźnika zmiany biegów MOZA Flow do własnych preferencji.

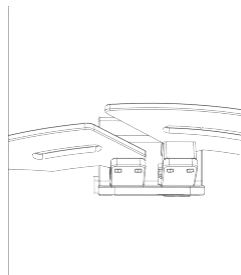
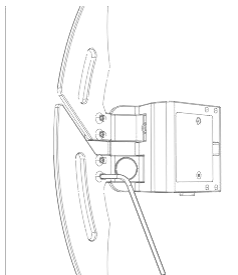
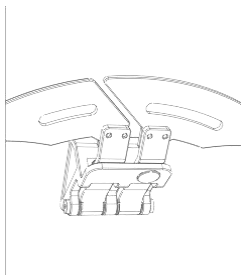
Wejść w tryb debugowania, naciskając przyciski w określonej sekwencji. Kolor podświetlenia przycisków można ustawić w następujący sposób: Naciśnij i przytrzymaj pokrętła kciukowe (BRAKE BIAS i TC CON) po lewej i prawej stronie jednocześnie, aż wskaźnik zmiany biegów zacznie migać, a następnie przejdź do trybu ustawiania przycisków. Każde naciśnięcie przycisku zmienia kolor. Dostępnych jest 9 kolorów.



(Szczegółowe informacje na temat ustawień i funkcji kierownicy można znaleźć na oficjalnej stronie internetowej MOZA Racing).

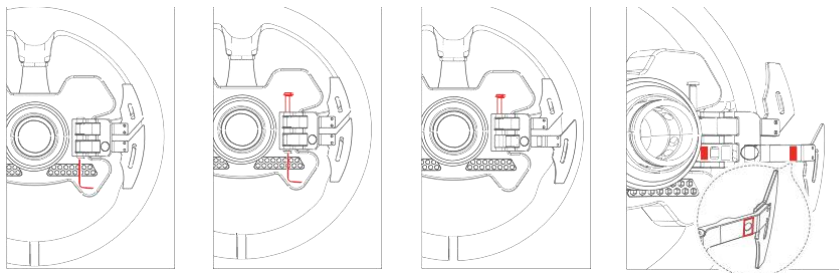
## 04 Montaż podkładki dystansowej manetek

Umieść kierownicę na płaskiej powierzchni, stroną przednią do dołu. Użyj klucza imbusowego, aby usunąć śrubę z boku dźwigni manetki. Następnie użyj klucza, aby zwolnić zatrzask z boku magnetycznej manetki i wysuń dźwignię manetki na zewnątrz, aby zapewnić sobie wygodny dostęp podczas montażu i demontażu manetek. Użyj klucza imbusowego, aby usunąć śruby z manetek, zamontuj podkładkę dystansową i dokręć ją dłuższymi śrubami. Na koniec umieść zatrzask z powrotem na miejscu i dokręć śruby. Podkładka dystansowa pozwala zmniejszyć odległość między magnetycznymi manetkami zmiany biegów a dłońmi o 8 mm.



## 05 Montaż Podkładek Wyciszających Manetki Magnetyczne

Położ kierownicę na płaskiej powierzchni, przednią stroną do dołu. Użyj klucza imbusowego, aby odkręcić śrubę z boku dźwigni spustu, a następnie podważ kluczem zatrzask z boku manetki magnetycznej (UWAGA: Nie trzeba go całkowicie wyciągać. Wystarczy oddzielić dźwignię spustu od zatrzasku). Umieść pierwszą podkładkę wyciszającą na tylnej części otworu magnetycznego oraz na kwadratowym otworze manetki zmiany biegów (jeśli operacja jest utrudniona, można całkowicie podważyć zatrzask). Drugą podkładkę wyciszającą umieść w miejscu podstawy manetki, jak pokazano na ilustracji. Na koniec umieść zatrzask z powrotem na miejscu i dokręć śruby.



Więcej informacji i filmów instruktażowych można znaleźć na oficjalnej stronie internetowej ([www.mozaracing.com](http://www.mozaracing.com)).

## 06 Zawartość opakowania

1. Kierownica RS
2. Zestaw narzędzi:

Klucz imbusowy

Blok dystansowy ze stopu aluminium 8 mm x4

Śruba M3x14 x8

Podkładka x4

## 07 Specyfikacja produktu

**Materiał ramy:** Szcotkowane aluminium

**Materiał panelu:** Kute włókno węglowe

**Materiał tylnej obudowy:** Stop aluminium

**Materiał łopatek:** Kute włókno węglowe o grubości 3 mm  
Rozmiar: 13 cali (325 mm)

**Magnetyczne łopatki zmiany biegów:** 2

**Podwójne łopatki sprzęgła:** 2

**Przyciski z mechaniczną klawiaturą:** 10 (podświetlane, 9 regulowanych kolorów)

**20-pozycyjne pokrętko (z możliwością wciśnięcia):** 2

**Uniwersalny przełącznik kołyskowy (z możliwością wciśnięcia):** 2. **Podświetlane diody LED RGB:** 10.

**Kolor diod LED:** 7- kolorowy, konfigurowalny .

**Inteligentna telemetria :** Obsługiwana .

**Ustawienia oświetlenia za pomocą Moza Pit House:** Obsługiwane.

**Szybkozłącze kierownicy :** MOZA Racing Szybkozłącze.

**Tryb zasilania :** Bezprzewodowy lub przewodowy .

**Tryb transmisji sygnału :** Bezprzewodowy lub przewodowy

**Metoda indukcji magnetycznej manetek:** Fotoelektryczna.

**Tryb działania manetek z przyciąganiem magnetycznym:**

Podwójne sprzęgło / Pojedyncze sprzęgło / Przełącznik.

## **Ostrzeżenia i informacje dotyczące bezpieczeństwa**

Wszelkie informacje dotyczące użytkowania produktów znajdują się w dołączonej instrukcji obsługi. Przed rozpoczęciem korzystania z produktu zapoznaj się z jej treścią i stosuj się do zaleceń producenta.

Przed użyciem zapoznaj się również z poniższymi informacjami:

### **Ostrzeżenia dotyczące użytkowania**

#### **Ryzyko uszkodzenia urządzeń:**

- Kontrolery i kierownice należy używać wyłącznie zgodnie z ich przeznaczeniem – do gier wideo. Nie używaj urządzeń w celach innych niż zalecane przez producenta.
- W przypadku kontaktu z cieczą natychmiast odłącz urządzenie i osusz je zgodnie z instrukcją producenta.
- Nie stosuj nadmiernej siły podczas wciskania przycisków lub obracania kierownicy, aby zapobiec uszkodzeniu mechanizmów.

#### **Zagrożenie dla użytkownika:**

- Podczas intensywnego użytkowania regularnie rób przerwy, aby zapobiec zmęczeniu dłoni, nadgarstków i ramion.
- Upewnij się, że kontroler lub kierownica są stabilnie umieszczone, aby zapobiec przesuwaniu lub przewróceniu się podczas użytkowania.
- Kierownice do gier wyposażone w system force feedback (sprzężenie zwrotne) mogą generować nagłe ruchy – trzymaj je zawsze obiema rękami podczas grania.

#### **Ryzyko związane z zasilaniem i połączeniem:**

● Nie używaj uszkodzonych przewodów zasilających ani kabli USB. Zawsze korzystaj z oryginalnych akcesoriów dostarczonych przez producenta.

- Upewnij się, że porty USB i gniazda zasilania są czyste i wolne od zabrudzeń, aby zapewnić prawidłowe połączenie.
- W przypadku urządzeń bezprzewodowych regularnie ładuj baterie lub wymieniaj je na nowe, aby zapewnić nieprzerwane działanie.

#### **Informacje dotyczące prawidłowego użytkowania**

##### **Przygotowanie i konfiguracja:**

- Przed pierwszym użyciem zainstaluj oprogramowanie lub sterowniki dostarczone przez producenta, jeśli są wymagane.
- Kierownice do gier zamocuj na stabilnej powierzchni, takiej jak biurko, aby zapewnić komfort i precyzję podczas użytkowania.
- Upewnij się, że wszystkie przewody są dobrze podłączone i zabezpieczone przed przypadkowym odłączeniem.

##### **Bezpieczne korzystanie:**

- Dostosuj ustawienia urządzenia w grach (np. czułość kierownicy, wibracje kontrolera) do własnych preferencji, aby zapewnić komfort i uniknąć przeciążenia dłoni lub ramion.
- Regularnie sprawdzaj stan techniczny pedałów, joysticków i innych elementów, aby upewnić się, że działają prawidłowo.
- W przypadku kierownic upewnij się, że mechanizmy force feedback nie są ustawione zbyt mocno.

##### **Dodatkowe środki ostrożności**

- **Czyszczenie i konserwacja:** Regularnie usuwaj kurz z urządzeń za pomocą suchej, miękkiej ściereczki. Unikaj używania ostrych środków chemicznych, które mogą uszkodzić powierzchnię urządzenia.
- **Przechowywanie:** Po zakończeniu użytkowania odłącz kontroler lub kierownicę od konsoli, lub komputera i przechowuj je w suchym, wolnym od kurzu miejscu.
- **Zarządzanie kablami:** W przypadku urządzeń przewodowych upewnij się, że kable są uporządkowane, aby zapobiec ich plątaniu lub uszkodzeniu.

##### **Oświadczenie zgodności**

Kontrolery i kierownice do gier zostały zaprojektowane zgodnie z wymogami bezpieczeństwa określonymi w Rozporządzeniu (UE) 2023/988. Spełniają wymagania dotyczące kompatybilności elektromagnetycznej (EMC), trwałości oraz bezpieczeństwa użytkownika.

## **UPROSZCZONA DEKLARACJA ZGODNOŚCI UE**

Shenzhen Gudsen Technology Co., Ltd niniejszym oświadcza, że typ urządzenia radiowego [Kierownica gamingowa Moza Racing RS V2 RS25] jest zgodny z dyrektywą 2014/53/UE.

Pełny tekst deklaracji zgodności UE jest dostępny pod następującym adresem internetowym:

<https://files.innpro.pl/mozaracing>

Adres producenta: Room 1903-1904, Building 3, Nanshan ZhiyuanChongwen Park, No. 3370 Liuxian Avenue, Nanshan District, Shenzhen Chiny

Częstotliwość radiowa: 2402 MHz – 2480 MHz

Maksymalna moc częstotliwości radiowej: <20 dBm

## Ochrona środowiska



Zużyty sprzęt elektroniczny oznakowany zgodnie z dyrektywą Unii Europejskiej, nie może być umieszczany łącznie z innymi odpadami komunalnymi. Podlega on selektywnej zbiórce i recyklingowi w wyznaczonych punktach. Zapewniając jego prawidłowe usuwanie, zapobiegasz potencjalnym, negatywnym konsekwencjom dla środowiska naturalnego i zdrowia ludzkiego. System zbierania zużytego sprzętu zgodny jest z lokalnie obowiązującymi przepisami ochrony środowiska dotyczącymi usuwania odpadów. Szczegółowe informacje na ten temat można uzyskać w urzędzie miejskim, zakładzie oczyszczania lub sklepie, w którym produkt został zakupiony.



Produkt spełnia wymagania dyrektyw tzw. Nowego Podejścia Unii Europejskiej (UE), dotyczących zagadnień związanych z bezpieczeństwem użytkowania, ochroną zdrowia i ochroną środowiska, określających zagrożenia, które powinny zostać wykryte i wyeliminowane.

Niniejszy dokument jest tłumaczeniem oryginalnej instrukcji obsługi, stworzonej przez producenta.

Szczegółowe informacje o warunkach gwarancji dystrybutora / producenta dostępne na stronie internetowej <https://serwis.innpro.pl/gwarancja>

Produkt należy regularnie konserwować (czyścić) we własnym zakresie lub przez wyspecjalizowane punkty serwisowe na koszt i w zakresie użytkownika. W przypadku braku informacji o koniecznych akcjach konserwacyjnych cyklicznych lub serwisowych w instrukcji obsługi, należy regularnie, minimum raz na tydzień oceniać odmiennosć stanu fizycznego produktu od fizycznie nowego produktu. W przypadku wykrycia lub stwierdzenia jakiegokolwiek odmiennosć należy pilnie podjąć kroki konserwacyjne (czyszczenie) lub serwisowe. Brak poprawnej konserwacji (czyszczenia) i reakcji w chwili wykrycia stanu odmiennosć może doprowadzić do trwałego uszkodzenia produktu. Gwarant nie ponosi odpowiedzialności za uszkodzenia wynikające z zaniedbania.

Importer: **INNPRO**

INNPRO Robert Błędowski sp. z o.o.  
ul. Rudzka 65c  
44-200 Rybnik, Polska  
tel. +48 533 234 303  
hurt@innpro.pl  
www.innpro.pl

Przedstawiciel w UE:  
Gudsen Technology EU GmbH  
Birkenstrasse 23, 40233 Düsseldorf, Niemcy  
support@gudsen.com