



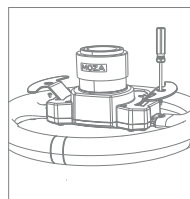
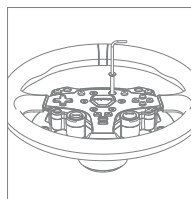
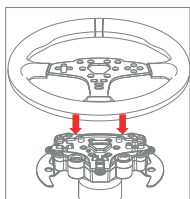
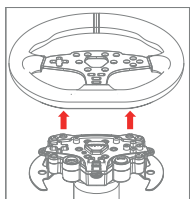
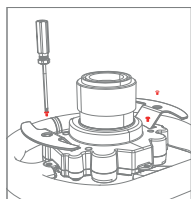
Obręcz do kierownicy gamingowej Moza Racing ES RS046

Instrukcja Obsługi

Przewodnik po instalacji obręczy do kierownicy gamingowej Moza Racing ES RS046

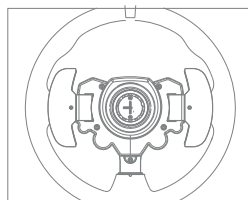
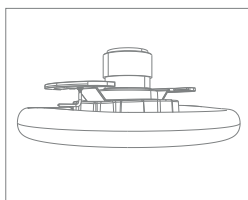
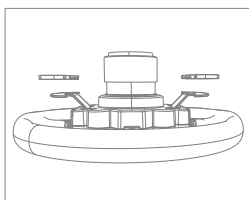
Instalacja obręczy kierownicy

1. Jeśli koło ma trzy śruby umieszczone po obu stronach tylnej i dolnej części, użyj śrubokręta Philipsa, aby je usunąć, jeśli nie, przejdź do następnego kroku.
2. Za pomocą klucza imbusowego odkręć sześć śrub wokół logo. Podczas odkręcania ostatniej śruby należy mocno przytrzymać QR, aby zapobiec uszkodzeniu wewnętrznego okablowania i złączy.
3. Zdejmij tarczę koła i upewnij się, że nie przegapiłeś sprężyny. Umieść 12-calowy moduł koła na skrzynce przycisków i wyrównaj otwory.
4. Umieść wszystkie sześć śrub z przodu na miejscu i dokręć je kluczem imbusowym.
5. Umieść dwie śruby z tyłu na miejscu i dokręć je.



Instalacja bloku przedłużającego łopatki zmiany biegów

1. Umieść blok przedłużający na łopatkach, wyrównując go od góry do dołu, jak pokazano na rysunku, i upewnij się, że łopatka dobrze przylega do rowka bloku przedłużającego.
2. Za pomocą klucza krzyżakowego dokręć śruby, zabezpieczając i blokując blok przedłużający na łopatkach zmiany biegów.



- ⚠** Aby wyeliminować niepożądane hałasy i wibracje, należy użyć i bezpiecznie dokręcić wszystkie 6 śrub. Zalecany jest również nietrwały środek do zabezpieczania gwintów.

GUDSEN

Marka: MOZA

Nazwa produktu: Obręcz do kierownicy gamingowej Moza Racing ES RS046

Model produktu: ES 12-Inch Wheel Mod

Producent: Shenzhen Gudsen Technology Co., Ltd

Web: www.mozaracing.com

E-mail: info@mozaracing.com

Tel: +86 400 640 3135

Adres: Pokój 1903-1904, Budynek 3, Nanshan ZhiyuanChongwen Park, No. 3370 Liuxian Avenue, Nanshan District, Shenzhen Chiny

Wyprodukowano w Chinach

Shenzhen Gudsen Technology Co., Ltd (MOZA)

zastrzega sobie prawo do zmiany projektu i specyfikacji produktu, w tym między innymi rozmiaru, koloru itp. Zdjęcia mają charakter poglądowy.



Pobierz



Skrócona instrukcja obsługi

Ostrzeżenia i informacje dotyczące bezpieczeństwa

Wszelkie informacje dotyczące użytkowania produktów znajdują się w dołączonej instrukcji obsługi. Przed rozpoczęciem korzystania z produktu zapoznaj się z jej treścią i stosuj się do zaleceń producenta. Przed użyciem zapoznaj się również z poniższymi informacjami:

Ostrzeżenia dotyczące użytkowania

Ryzyko uszkodzenia urządzenia:

- Kontrolery i kierownice należy używać wyłącznie zgodnie z ich przeznaczeniem – do gier wideo. Nie używaj urządzeń w celach innych niż zalecane przez producenta.
- W przypadku kontaktu z cieczą natychmiast odłącz urządzenie i osusz je zgodnie z instrukcją producenta.
- Nie stosuj nadmiernej siły podczas wciskania przycisków lub obracania kierownicy, aby zapobiec uszkodzeniu mechanizmów.

Zagrożenie dla użytkownika:

- Podczas intensywnego użytkowania regularnie rób przerwy, aby zapobiec zmęczeniu dłoni, nadgarstków i ramion.
- Upewnij się, że kontroler lub kierownica są stabilnie umieszczone, aby zapobiec przesuwaniu lub przewróceniu się podczas użytkowania.
- Kierownice do gier wyposażone w system force feedback (sprzężenie zwrotne) mogą generować nagłe ruchy – trzymaj je zawsze obiema rękami podczas grania.

Ryzyko związane z zasilaniem i połączeniem:

- Nie używaj uszkodzonych przewodów zasilających ani kabli USB. Zawsze korzystaj z oryginalnych akcesoriów dostarczonych przez producenta.
- Upewnij się, że porty USB i gniazda zasilania są czyste i wolne od zabrudzeń, aby zapewnić prawidłowe połączenie.
- W przypadku urządzeń bezprzewodowych regularnie ładuj baterie lub wymieniaj je na nowe, aby zapewnić nieprzerwane działanie.

Informacje dotyczące prawidłowego użytkowania

Przygotowanie i konfiguracja:

- Przed pierwszym użyciem zainstaluj oprogramowanie lub sterowniki dostarczone przez producenta, jeśli są wymagane.
- Kierownice do gier zamocuj na stabilnej powierzchni, takiej jak biurko, aby zapewnić komfort i precyzję podczas użytkowania.
- Upewnij się, że wszystkie przewody są dobrze podłączone i zabezpieczone przed przypadkowym odłączeniem.

Bezpieczne korzystanie:

- Dostosuj ustawienia urządzenia w grach (np. czułość kierownicy, vibracje kontrolera) do własnych preferencji, aby zapewnić komfort i uniknąć przeciążenia dłoni lub ramion.
- Regularnie sprawdzaj stan techniczny pedałów, joysticków, przycisków i innych elementów, aby upewnić się, że działają prawidłowo.
- W przypadku kierownic upewnij się, że mechanizmy force feedback nie są ustawione zbyt mocno.

Dodatkowe środki ostrożności

- **Czyszczenie i konserwacja:** Regularnie usuwaj kurz z urządzeń za

pomocą suchej, miękkiej ściereczki. Unikaj używania ostrych środków chemicznych, które mogą uszkodzić powierzchnię urządzenia.

- **Przechowywanie:** Po zakończeniu użytkowania odłącz kontroler lub kierownicę od konsoli, lub komputera i przechowuj je w suchym, wolnym od kurzu miejscu.

- **Zarządzanie kablami:** W przypadku urządzeń przewodowych upewnij się, że kable są uporządkowane, aby zapobiec ich płątaniu lub uszkodzeniu.

Oświadczenie zgodności

Kontrolery i kierownice do gier zostały zaprojektowane zgodnie z wymogami bezpieczeństwa określonymi w Rozporządzeniu (UE) 2023/988. Spełniają wymagania dotyczące kompatybilności elektromagnetycznej (EMC), trwałości oraz bezpieczeństwa użytkowania.

Przedstawiciel UE

Gudsen Technology EU GmbH

Birkenstrasse 23, 40233 Düsseldorf

support@gudsen.com

Producent: Shenzhen Gudsen Technology Co., Ltd

Adres producenta: Room 1903, 1904, Building 3, Chongwen Park, Nanshan Zhiyuan, No. 3370, Liuxian Avenue, Fuguang Community, Taoyuan Street, Nanshan District, Shenzhen City, Guangdong Province, P. R. China.
support@mozaracing.com

Ochrona środowiska



Zużyty sprzęt elektroniczny oznakowany zgodnie z dyrektywą Unii Europejskiej, nie może być umieszczany łącznie z innymi odpadami komunalnymi. Podlega on selektywnej zbiórce i recyklingowi w wyznaczonych punktach. Zapewniając jego prawidłowe usuwanie, zapobiegasz potencjalnym, negatywnym konsekwencjom dla środowiska naturalnego i zdrowia ludzkiego. System zbierania zużytego sprzętu zgodny jest z lokalnie obowiązującymi przepisami ochrony środowiska dotyczącymi usuwania odpadów. Szczegółowe informacje na ten temat można uzyskać w urzędzie miejskim, zakładzie oczyszczania lub sklepie, w którym produkt został zakupiony.



Produkt spełnia wymagania dyrektyw tzw. Nowego Podejścia Unii Europejskiej (UE), dotyczących zagadnień związanych z bezpieczeństwem użytkownika, ochroną zdrowia i ochroną środowiska, określających zagrożenia, które powinny zostać wykryte i wyeliminowane.

Niniejszy dokument jest tłumaczeniem oryginalnej instrukcji obsługi, stworzonej przez producenta.

Szczegółowe informacje o warunkach gwarancji dystrybutora / producenta dostępne na stronie internetowej <https://serwis.innpro.pl/gwarancja>

Produkt należy regularnie konserwować (czyścić) we własnym zakresie lub przez wyspecjalizowane punkty serwisowe na koszt i w zakresie użytkownika. W przypadku braku informacji o koniecznych akcjach konserwacyjnych cyklicznych lub serwisowych w instrukcji obsługi, należy regularnie, minimum raz na tydzień oceniać odmienność stanu fizycznego produktu od fizycznie nowego produktu. W przypadku wykrycia lub stwierdzenia jakiegokolwiek odmienności należy pilnie podjąć kroki konserwacyjne (czyszczenie) lub serwisowe. Brak poprawnej konserwacji (czyszczenia) i reakcji w chwili wykrycia stanu odmienności może doprowadzić do trwałego uszkodzenia produktu. Gwarant nie ponosi odpowiedzialności za uszkodzenia wynikające z zaniedbania.

Importer: **INNPRO**

INNPRO Robert Błędowski sp. z o.o.
ul. Rudzka 65c
44-200 Rybnik, Polska
tel. +48 533 234 303
hurt@innpro.pl
www.innpro.pl